

CZĘŚĆ 5**Dostawa strojów ratowniczych**

Przedmiotem zamówienia jest dostawa strojów ratowniczych, zgodnych z opisem:

1. Kurtka ratownicza

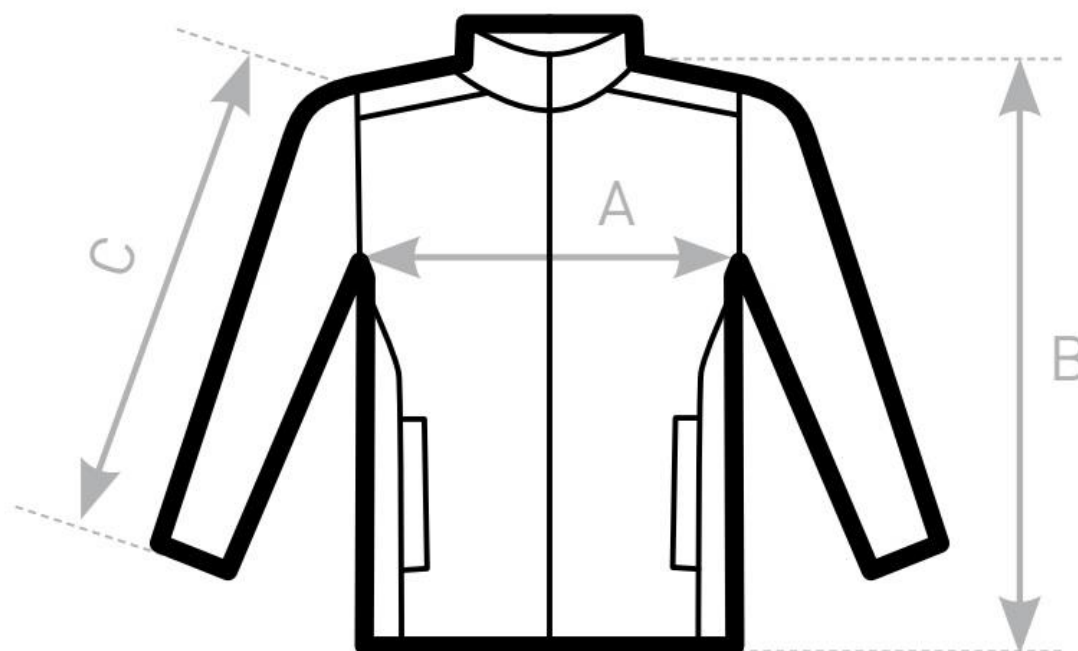
Kurtka chroniąca przed wiatrem, przeciwdeszczowa, posiada izolację ciepłą. Wodoodporna. Zapinana na zamek błyskawiczny z krytym suwakiem. Kaptur chowany w kołnierzu z zapięciem na rzep. Ergonomiczna budowa kaptura. Szwy na ramionach. 2 przednie kieszenie zewnętrzne z klapą. 1 wewnętrzna kieszeń na portfel. Elastyczne mankiety. Regulowany dolny ściągacz (z elastycznym sznurkiem). Podszewka po wewnętrznej stronie kołnierza w tym samym kolorze. Ergonomiczne wstawki po bokach.

- Typ: kurtka męska.
- Kolor: czerwony, jednolity
- Skład: Na zewnątrz: 100% Poliester pokryty akrylem.
- Skład Podszewki : Poliester. Podszewka rękawów: 100% Taffeta
- Zdobienie:
 - przód: lewa pierś: biały haft, logo: kąpieliska Gdańsk, wymiary: wys. 7 cm, szer. 8 cm
 - tył: żółty haft, napis: RATOWNIK, wymiary: wys. minimum 3,5cm, szer. minimum 24 cm
 - prawy rękaw: biały haft, logo: Gdański Ośrodek Sportu; wymiary: wys. min. 3,5cm, szer. min. 9,5cm
- Wizualizacje / Propozycje:





- Wymiary:



		S	M	L	XL	2XL	3XL
A	Szerokość w klatce	54	57	60	63	66	69
B	Długość kurtki	70	72	74	76	78	80
C	Długość rękawa	63,5	65	66,5	68	69,5	71

Wymiary w centymetrach

Ilości:

Rozmiar	Ilość
S	3
M	10
L	40
XL	10
SUMA	63szt.

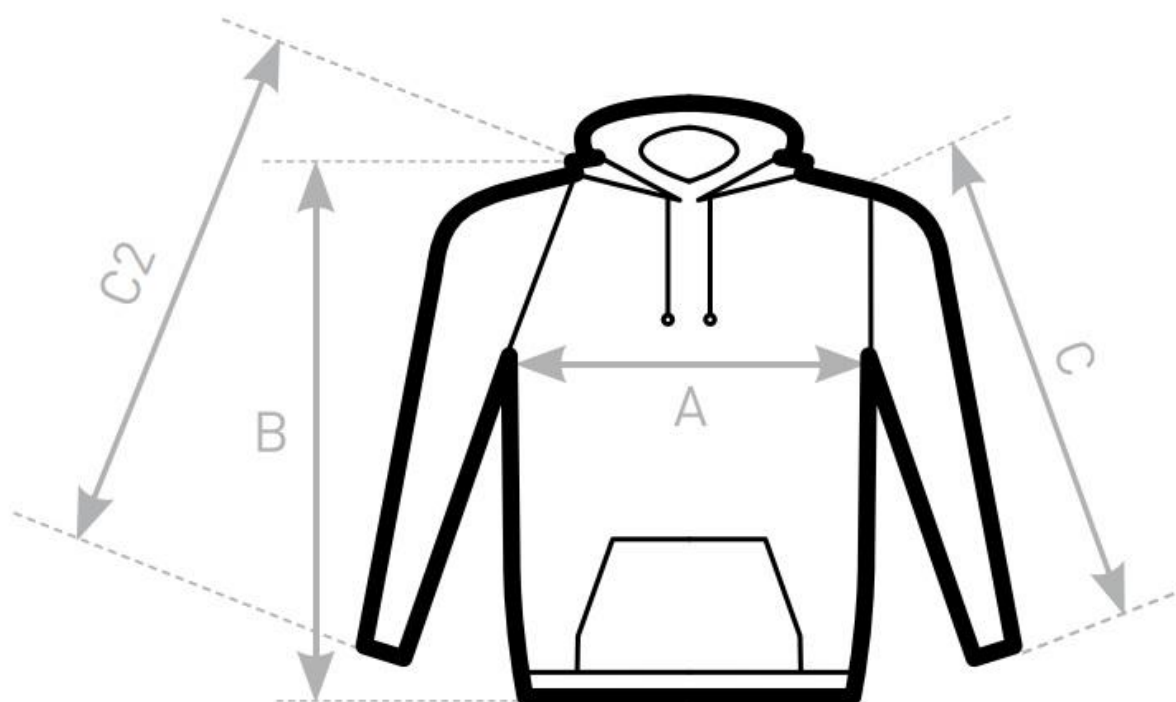
2. Bluza z kapturem

Opis: Bluza z kapturem, polarowa warstwa wewnętrzna, miękka w dotyku, z kieszenią typu kangurek. Podwójne szwy na wycięciu rękawów. Dwuwarstwowy kaptur z okrągłym ściągaczem (toczkiem). Regularny krój, model unisex. Wszywane rękawy. Boczne szwy. Dół bluzy i mankiety wykonane dzianiną prążkowaną 1x1, z domieszką elastanu

- Kolor: czerwony, jednolity
- Skład: 50 % Bawełna / 50% Poliester
- Gramatura: minimum 270g/m2
- Zdobienie:
 - przód: lewa pierś: biały nadruk, logo: kąpieliska Gdańsk, wymiary: wys. 9 cm, szer. 9 cm
 - tył: żółty nadruk, napis: RATOWNIK, wymiary: wys. minimum 4,5cm, szer. minimum 29cm
 - prawy rękaw: biały nadruk, logo: Gdański Ośrodek Sportu; wymiary: wys. min. 3,5cm, szer. min. 9cm
- Wizualizacja:



- Wymiary:



		XS	S	M	L	XL	XXL	XXXL	XXXXL
A	Szerokość w klatce	48	51,5	55	58,5	62	65,5	69	72,5
B	Długość bluzy	64	66	68	70	72	74	76	78
C	Długość rękawa	59,5	60,5	61,5	62,5	63,5	64,5	65,5	66,5

Wymiary w centymetrach

Ilości:

Rozmiar	Ilość
S	10
M	30
L	33
XL	15
SUMA	88szt.

3. Czapka Zimowa Original Cuffed

Czapka zimowa wykonana z podwójnej dzianiny. Czapka z odwiniętym rantem ze zdobieniem.

- Ilość: 100 szt.
- Skład 100% Miękki Akryl
- Model unisex
- Zdobienie na rancie: biały haft - logo Kąpieliska Morskie Gdańsk – 6x4,5 cm
- Kolor – Surf Blue

Wizualizacja:



4. Spodenki męskie

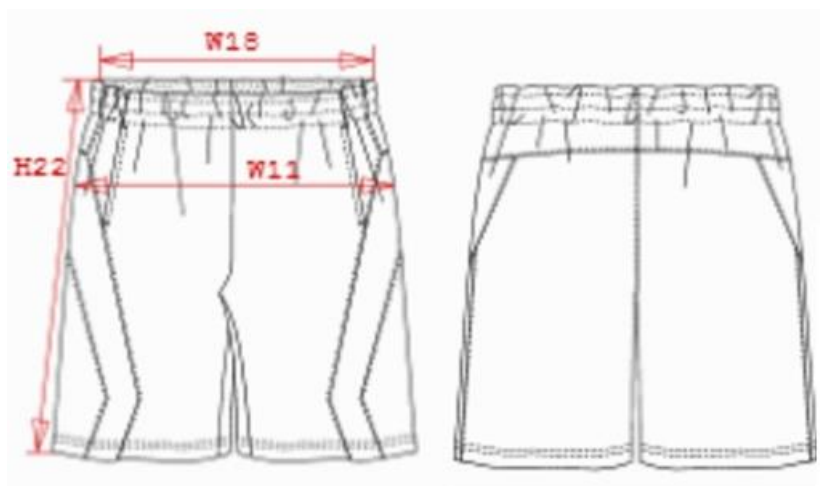
Przedmiotem zamówienia jest dostawa krótkich spodenek w kolorze granatowym:

- Materiału o właściwościach oddychających
- Materiał szybkoschnący
- Materiał 100% poliester
- Gramatura: min. 180g/m²
- Elastyczny pas na biodrach z sznurkami do wiązania
- 2 kieszenie boczne
- Kolor: granatowy (Navy, pantone 296c)
- Zdobienie:
 - przód prawa nogawka: biały haft, logo: kąpieliska Gdańsk, wymiary: wys. 7 cm, szer. 7 cm

Wizualizacja:



Wymiary:



	XS	S	M	L	XL	XXL	XXXL
W18 szerokość talii*	29	30	32	35	38	42	46
W11 szerokość bioder	47,30	50,20	53,10	56	58,90	62,65	66,45
H22 długość nogawki**	43,40	45,15	46,90	48,65	50,40	52,40	54,40

Wymiary w centymetrach

*tolerancja szerokości talii +/- 1,5%

** tolerancja długości nogawki +/- 2%

Ilości:

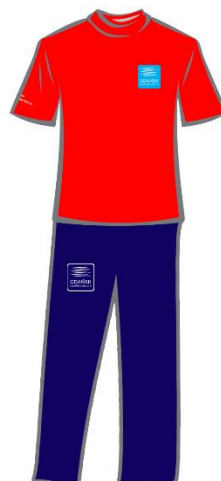
Rozmiar	Ilość
S	5
M	30
L	65
XL	20
SUMA	120szt.

5. Spodnie sportowe Track

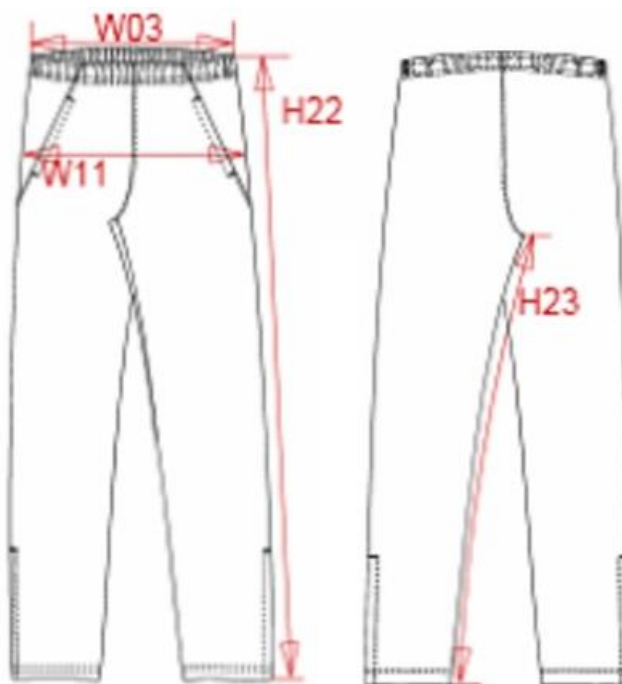
Spodnie wykonane z szybkoschnącego materiału. Siateczkowa podszewka. Spodnie posiadają elastyczny pas w talii ze ściągaczem, 2 boczne kieszenie zamykane zamkiem błyskawicznym oraz nogawki zasuwane na zamek błyskawiczny.

- Skład - 100% Poliester
- Kolor: granatowy (Navy)
- Gramatura min. 250g/m2
- Zdobienie:
 - przód prawa nogawka: biały haft, logo: kąpieliska Gdańsk, wymiary: wys. 7 cm, szer. 7 cm

Wizualizacja:



Wymiary:



		XS	S	M	L	XL	XXL	3XL
W03	Szerokość w talii	32	34	36	38	40	42	45
W11	Szerokość w biodrach	48	51	54	57	60	63	67
H22	Zewnętrzna długość	102,60	105,40	106,20	109	109,70	112,50	113,60
H23	Wewnętrzna długość nogawki	78	80,20	80,20	82,20	82,20	84,20	84,20

Wymiary w centymetrach.

Ilości:

Rozmiar	Ilość
S	15
M	40
L	93
XL	20
XXL	2
SUMA	170szt.

Inne uwagi:

1. Termin realizacji: do 26 maja 2023 roku
2. Wykonawca dostarczy stroje na własny koszt bezpośrednio do siedziby Działu Kąpielisk i Obiektów Nadmorskich przy ul. Tamka 17 (Przystań żeglarska Tamka), 80-627 Gdańsk, w godzinach urzędowania tj. pomiędzy godziną 7:30 a 15:00
3. Logotypy dostarcza Zamawiający do 3 dni od dnia podpisania umowy.
4. Wszystkie projekty przedstawione przez Wykonawcę muszą być zaakceptowane przez Zamawiającego. Dopuszcza się korekty projektów.
5. Wszystkie stroje muszą być zapakowane w oddzielną folię (lub inne opakowanie) i oznaczone rozmiarem stroju
6. Wymagana jest wysoka jakość nadruków i haftów.