

OPIS PRZEDMIOTU ZAMÓWIENIA

Przedmiotem zamówienia jest kompleksowa obsługa „Stadionu Letniego” Gdańskiego Ośrodka Sportu w latach 2021-2023.

W skład zabudowy kontenerowej wchodzi między innymi:

- 1) 18 kontenerów (605,5 cm x 243,5 cm) i 5 kontenerów (400,0 cm x 243,5 cm) modułowych wyposażonych w instalację elektryczną i wodno-kanalizacyjną,
- 2) materiały wielokrotnego użytku (np. schody zewnętrzne, balustrady, podpory schodów, płyty jomb, śruby, nakrętki, itp.) zgodnie z listą zamieszczoną na końcu Opisu Przedmiotu Zamówienia.

Obecnie zmontowana zabudowa kontenerowa „Stadionu Letniego” znajduje się na plaży w Gdańsku Brzeźnie pomiędzy wejściem na plażę nr 54 i nr 55.

Kompleksowa obsługa „Stadionu Letniego” obejmuje:

1) **Etap I** (od 15.09.2021r. do 30.09.2021r.)

Demontaż, załadunek, transport oraz rozładunek zabudowy kontenerowej w miejscu jej składowania, określonego przez Wykonawcę. Protokolarne przekazanie Zamawiającemu uporządkowanego terenu w stanie zgodnym z jego przeznaczeniem.

2) **Etap II** (od 01.10.2021r. do 14.05.2022r.)

- a) oczyszczenie i zabezpieczenie przed korozją zabudowy kontenerowej w terminie do 30.10.2021 roku,
- b) przechowanie zabudowy kontenerowej,
- c) załadunek, transport do miejsca montażu (plaża w Gdańsku Brzeźnie pomiędzy wejściem nr 54 i nr 55), rozładunek oraz montaż (wraz z podłączeniem instalacji elektrycznych i wod.-kan. do wskazanych punktów przyłączeniowych) zabudowy kontenerowej (czynności należy rozpocząć od 15.04.2022 roku). Protokolarne przekazanie Zamawiającemu zmontowanej zabudowy kontenerowej.

3) **Etap III** (od 16.09.2022r. do 30.09.2022r.)

Demontaż, załadunek, transport oraz rozładunek zabudowy kontenerowej w miejscu jej składowania, określonego przez Wykonawcę. Protokolarne przekazanie Zamawiającemu uporządkowanego terenu w stanie zgodnym z jego przeznaczeniem.

4) **Etap IV** (od 01.10.2022r. do 14.05.2023r.)

- a) oczyszczenie i zabezpieczenie przed korozją zabudowy kontenerowej w terminie do 30.10.2022 roku,
- b) przechowanie zabudowy kontenerowej,
- c) załadunek, transport do miejsca montażu (plaża w Gdańsku Brzeźnie pomiędzy wejściem nr 54 i nr 55), rozładunek oraz montaż (wraz z podłączeniem instalacji elektrycznych i wod.-kan. do wskazanych punktów przyłączeniowych) zabudowy kontenerowej (czynności należy rozpocząć od 15.04.2023 roku) Protokolarne przekazanie Zamawiającemu zmontowanej zabudowy kontenerowej

Wykonawca zobowiązany jest do niezwłocznego usuwania wszelkich wad montażu zabudowy kontenerowej, w szczególności elementów konstrukcyjnych, w celu zapewnienia bezpiecznych warunków użytkowania zmontowanej zabudowy kontenerowej, w terminach:

- 1) od 15.05.2022r. do 15.09.2022r.,
- 2) od 15.05.2023r. 15.09.2023r.,

kiedy zmontowana zabudowa kontenerowa będzie we władaniu Zamawiającego.

Obowiązki Wykonawcy i warunki prowadzenia robót:

1. Wykonawca winien przestrzegać warunków prowadzenia robót zawartych w Instrukcji montażu zabudowy kontenerowej.
2. Wykonawca we własnym zakresie zorganizuje czasowe zaplecze budowy na terenie przeznaczonym pod realizację zadania.
3. Koszty urządzenia zaplecza budowy obciążają Wykonawcę i należy je uwzględnić w wynagrodzeniu ryczałtowym.
4. Ewentualne odpady budowlane, gruz należy wywieźć na legalne wysypisko. Koszt wywozu wraz z utylizacją należy uwzględnić w wynagrodzeniu ryczałtowym.
5. Wykonawca zobowiązany jest do:
 - a) Obsługi budowy prowadzić sprzętem o nośności nieprzekraczającej 10 ton.
 - b) Uzgadniania z Urzędem Morskich w Gdyni, warunków poruszania się pojazdów po plaży i po wejściach na plażę,
 - c) Uzyskania własnym staraniem identyfikatorów Gdańskiego Zarządu Dróg i Zieleni, uprawniających do wjazdu na teren pasa nadmorskiego.
 - d) Używania do montażu sprzętu mechanicznego i transportowego zgodnego z warunkami GZDiZ oraz Urzędu Morskiego, dotyczących rejonu pasa nadmorskiego.
 - e) Przyjąć technologię i organizację do prowadzenia robót w sposób zapewniający:
 - e1) Bezpieczeństwo osób przebywających w terenie oraz ochronę mienia.
 - e2) Bezpieczną i zgodną z przepisami technologię robót.
 - e3) Ochronę powietrza atmosferycznego przed zanieczyszczeniem przez zastosowanie sprawnego i właściwie eksploatowanego sprzętu.
 - e4) Bezpieczeństwo konstrukcji, budowli, budynków i urządzeń oraz właściwe warunki eksploatacyjne dla obiektów zlokalizowanych w sąsiedztwie placu budowy oraz dróg dojazdowych w tym rejonie.
 - e5) Przed montażem zabudowy kontenerowej przeprowadzenia inwentaryzacji materiałów montażowych oraz w przypadku stwierdzenia naturalnego zużycia ww. materiałów, Wykonawca za uzgodnioną z Zamawiającym odpłatnością dokona ich zakupu. Przez naturalne zużycie rozumie się uszkodzenia wynikające z procesu starzenia się materiałów a nie powstałe w wyniku niewłaściwego składowania, montażu, demontażu czy braku odpowiedniej konserwacji.

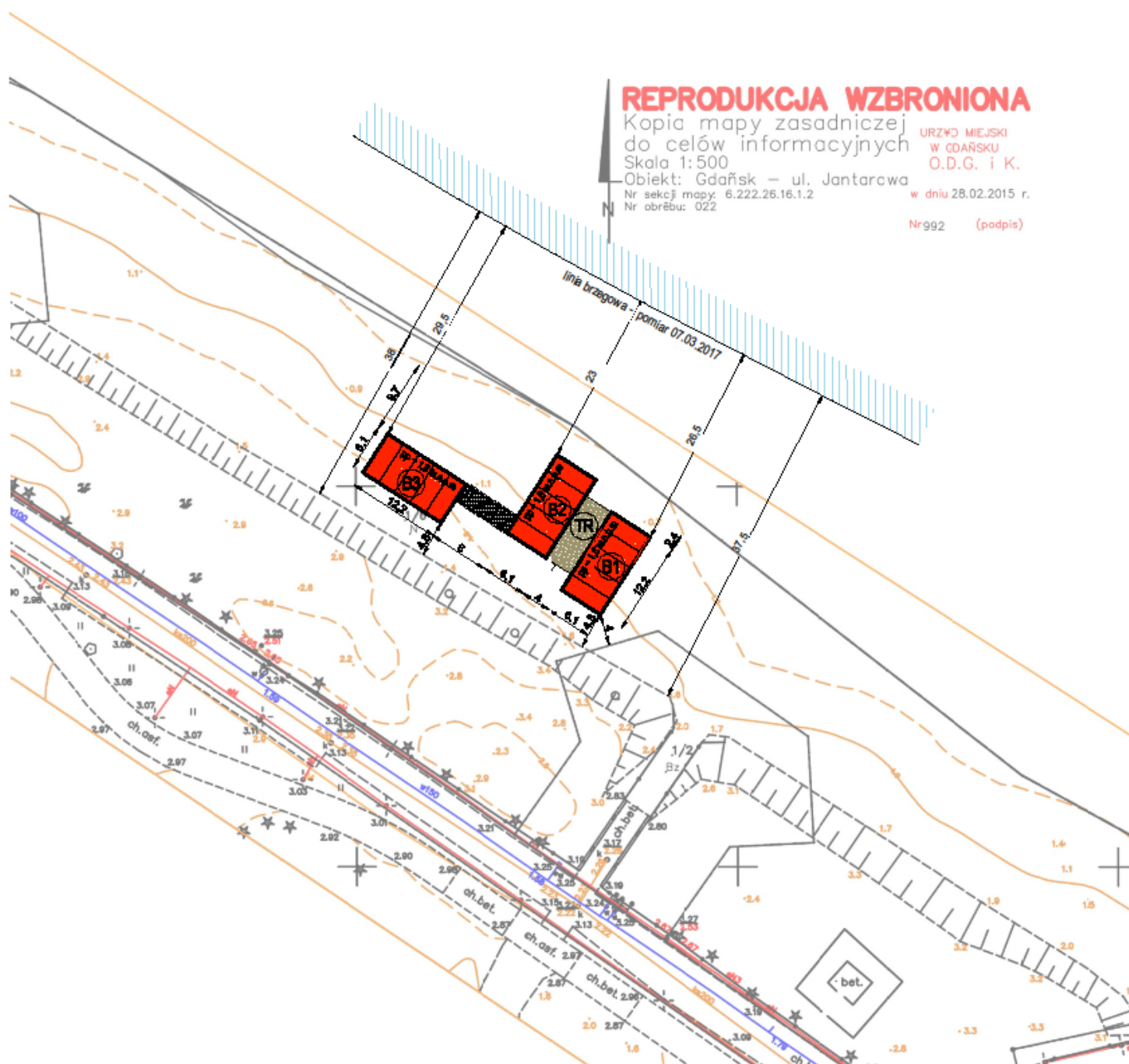
Obowiązki Zamawiającego:

1. Wyrównanie terenu, na którym będzie montowana zabudowa kontenerowa.
2. Zgłoszenie robót do Pomorskiego Urzędu Wojewódzkiego.
3. Wskazanie lokalizacji montażu zabudowy kontenerowej.
4. Protokolarne przekazanie wyrównanego placu budowy.
5. Protokolarny odbiór od Wykonawcy zmontowanej zabudowy kontenerowej.

Zamawiający zastrzega sobie możliwość zmiany terminów realizacji poszczególnych etapów, o czym Wykonawca zostanie poinformowany min. z 14 dniowym wyprzedzeniem.

Szczegółowy zakres przedmiotu zamówienia oraz warunki jego realizacji został określony we Wzorze Umowy, który stanowi zał. nr 5 do SWZ, w szczególności:

- 1) Opisem Przedmiotu Zamówienia, który stanowi załącznik nr 1 do Wzoru Umowy,
- 2) Dokumentacją Techniczną, którą stanowi załącznik nr 5 do Wzoru Umowy, tworzą:
 - a) Instrukcja montażu i demontażu obiektów kontenerowych.
 - b) Dokumentacja powykonawcza:
 - b1) rys. nr 1 - Instalacja gniazd – rzut parteru,
 - b2) rys. nr 2 – Schemat połączenia kontenerów.



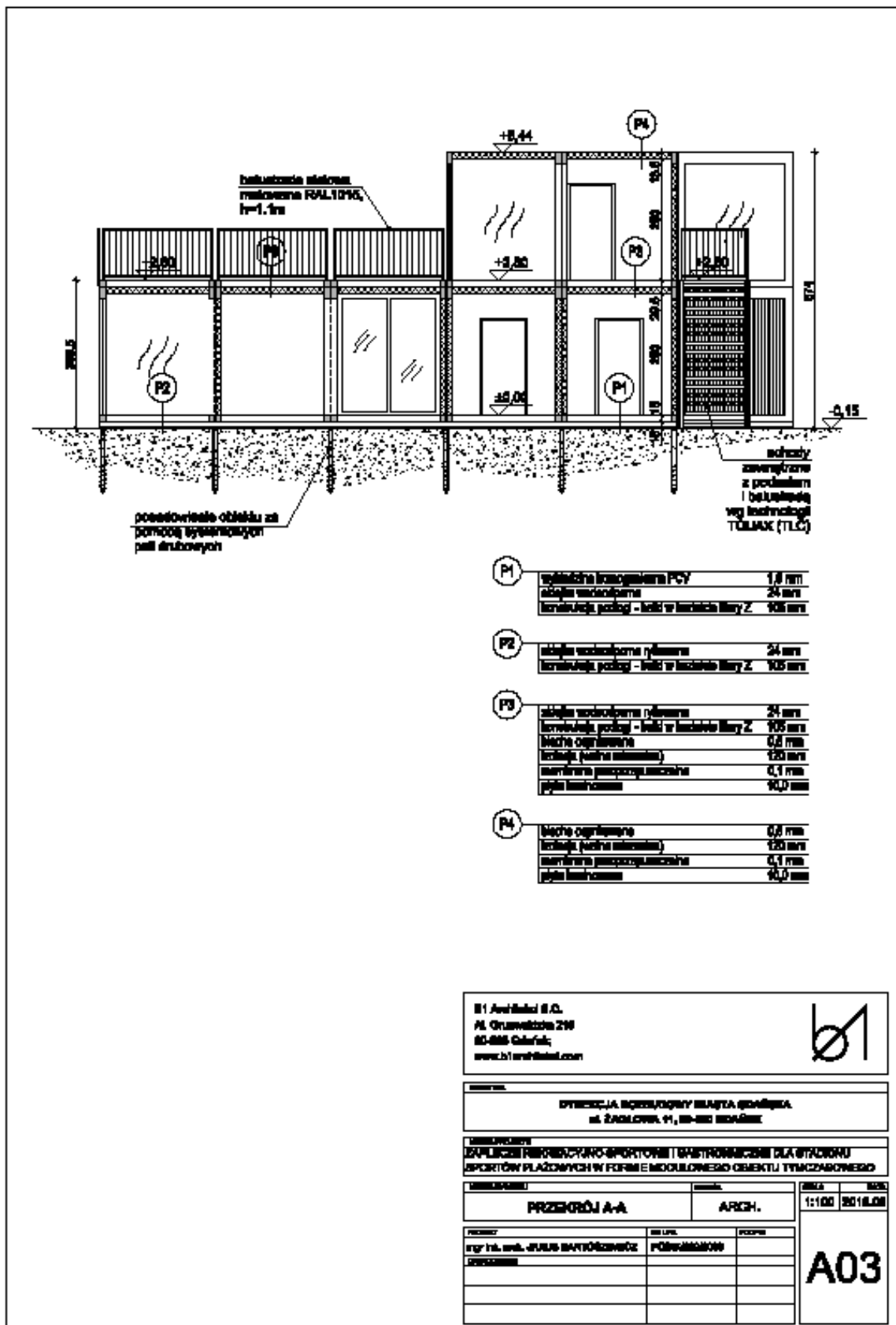
LEGENDA

- BUDYNKI PROJEKTOWANE
- PLAC ZABAW
- TARAS
- pp - 1,0 m.n.p.m POZIOM POŚADZKI

BILANS TERENU

Powierzchnie zabudowy:	
- budynek 1	73,71 m ²
- budynek 2	73,71 m ²
- budynek 3	73,71 m ²
Powierzchnia placu zabaw	82 m ²
Powierzchnia tarasu	195 m ²
Wysokość zabudowy	6,7 m

B1 Architekt S.J.C. Al. Gumbkiewicza 2/18 80-288 Gdańsk www.b1architekt.com		
PROJEKT PONTONOWYCH I GASTRONICZNYCH STACJI SPORTELNYCH W FORMIE NACZESNEGO OBIEKTU TYMCZASOWEGO		
PROJEKT PONTONOWYCH - STACJI	ARCH.	SKALA 1:500
DATA 03.2017	U01	



B1 Architekt S.C.
 ul. Gruszeńska 219
 80-686 Gdańsk;
 www.b1architekt.com



WYKONAWCA: **STRESCJA ARCHITEKTURY IŁASTA SPÓŁNIA**
 ul. Zachłowa 11, 80-686 Gdańsk

OPIS PROJEKTU: **ZAPLECZE REKREACYJNO-SPORTOWE I GASTRONOMICZNE DLA STACJONU SPORTÓW PLAZOWYCH W FORMIE MODULOWEGO OBIEKTU TYMCZASOWEGO**

PRZECHÓZ A-A		ARCH.	1:100	2018.08
PROJEKT	OPRACOWANIE	PROJEKT	A03	
mgr inż. arch. JULIUSZ BARTOŁDZIEWICZ	POBUDOWA			

Lista materiałowa wielokrotnego użytku

Nazwa	Wymiary	Ilość
Schody zewnętrzne z podestem i balustradą	150 x 605,5	1
Pergola na konstrukcji stalowej, wypełnienie ze sklejki drewnianej	370 x 235	2
podłoga ze sklejki drewnianej ryflowanej, w kolorze brązowym	243,5 x 607	7
podłoga ze sklejki drewnianej ryflowanej, w kolorze brązowym	243,5 x 400 cm	5
Plandeka transparentna	607 x 250 cm	4
Plandeka transparentna	243,5 x 250 cm	7
Plandeka transparentna	400 x 250 cm	1
Balustrada typ A	243,5 x 110 cm	7
Balustrada typ B	605,5 x 110 cm	2
Balustrada typ C	400 x 110 cm	1
Balustrada typ D	243,5 x 110 cm	2
Okrągła zaślepka wręgi podestu		48
Śruba do pergoli	M12, dł. 18 cm	24
Podkładka do śruby pergoli	M12	48
Nakrętka do śruby pergoli	M12	24
Ściąg kontenerowa		51
Bednarka, uchwyt do bednarki 12szt		22
Śruba do bednarki z podkładką		47
Śruba z nakrętką do podestu	M12, dł. 18 cm	172
Podkładka do podestu	M12	688
Kielich pod podest i kontener		60
Śruba z nakrętką do barierki schodów	M12, dł. 7 cm	32
Podkładka pod śrubę do barierki schodów		128
Śruba z nakrętką łącząca schodnie	M12, dł. 10 cm	6
Podkładka pod śrubę łączącą schodnie		12
Śruba z nakrętką do podpory schodów	M12, dł. 7 cm	48
Podkładka pod śrubę do podpory schodów		192
Uszczelka gumowa między kontenery	Komplet	1
Kabel zasilający YKY	5x16 mm ²	2 odc.
Płyty fundamentowe betonowe typ Jomb		105
Mostki łączeniowe gniazdo - wtyka		1
Podpory do schodów	2 duże 2 małe	3