

Część 2
Dostawa strojów ratowniczych
OPIS PRZEDMIOTU ZAMÓWIENIA

Przedmiotem zamówienia jest dostawa strojów ratowniczych, zgodnych z opisem:

1. Kurtka ratownicza

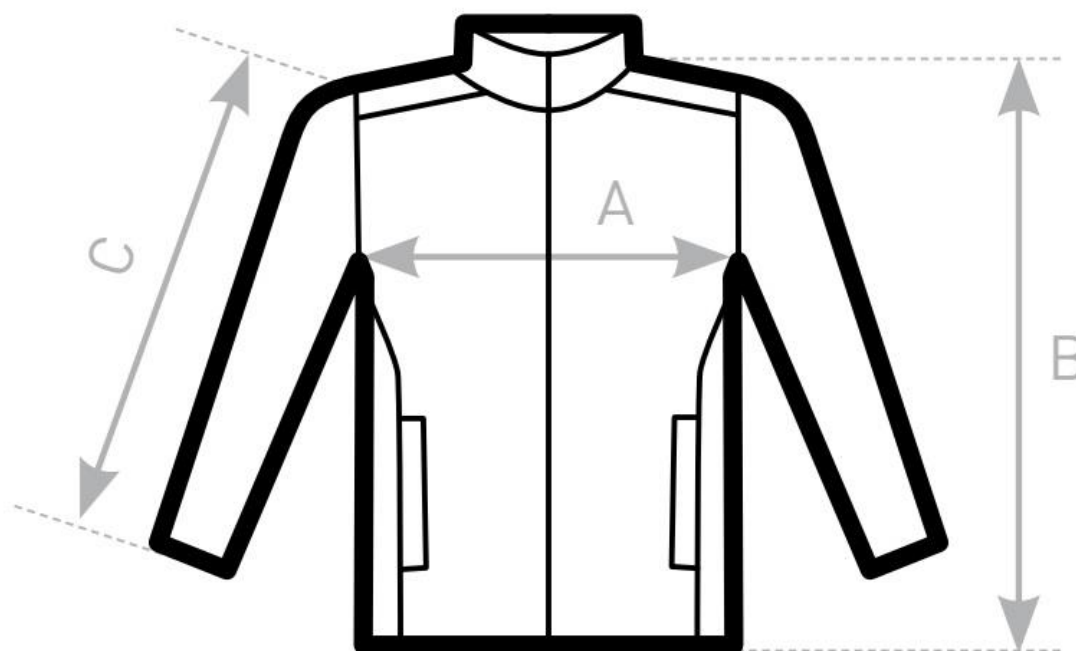
Kurtka chroniąca przed wiatrem, przeciwdeszczowa, posiada izolację ciepłą. Wodoodporna. Zapinana na zamek błyskawiczny z krytym suwakiem. Kaptur chowany w kołnierzu z zapięciem na rzep. Ergonomiczna budowa kaptura. Szwy na ramionach. 2 przednie kieszenie zewnętrzne z klapą. 1 wewnętrzna kieszeń na portfel. Elastyczne mankiety. Regulowany dolny ściągacz (z elastycznym sznurkiem). Podszewka po wewnętrznej stronie kołnierza w tym samym kolorze. Ergonomiczne wstawki po bokach.

- Typ: kurtka męska.
- Kolor: czerwony, jednolity
- Skład: Na zewnątrz: 100% Poliester pokryty akrylem.
- Skład Podszewki : Poliester. Podszewka rękawów: 100% Taffeta
- Zdobienie:
 - przód: lewa pierś: biały haft, logo: kąpieliska Gdańsk, wymiary: wys. 7 cm, szer. 8 cm
 - tył: żółty haft, napis: RATOWNIK, wymiary: wys. minimum 3,5cm, szer. minimum 24 cm
 - prawy rękaw: biały haft, logo: Gdański Ośrodek Sportu; wymiary: wys. min. 3,5cm, szer. min. 9,5cm
- Wizualizacje / Propozycje:





- Wymiary:



| | | S | M | L | XL | 2XL | 3XL |
|---|--------------------|------|----|------|----|------|-----|
| A | Szerokość w klatce | 54 | 57 | 60 | 63 | 66 | 69 |
| B | Długość kurtki | 70 | 72 | 74 | 76 | 78 | 80 |
| C | Długość rękawa | 63,5 | 65 | 66,5 | 68 | 69,5 | 71 |

Wymiary w centymetrach

Ilości:

| Rozmiar | Ilość |
|-------------|---------------|
| S | 15 |
| M | 6 |
| L | 5 |
| XL | 30 |
| XXL | 10 |
| SUMA | 66szt. |

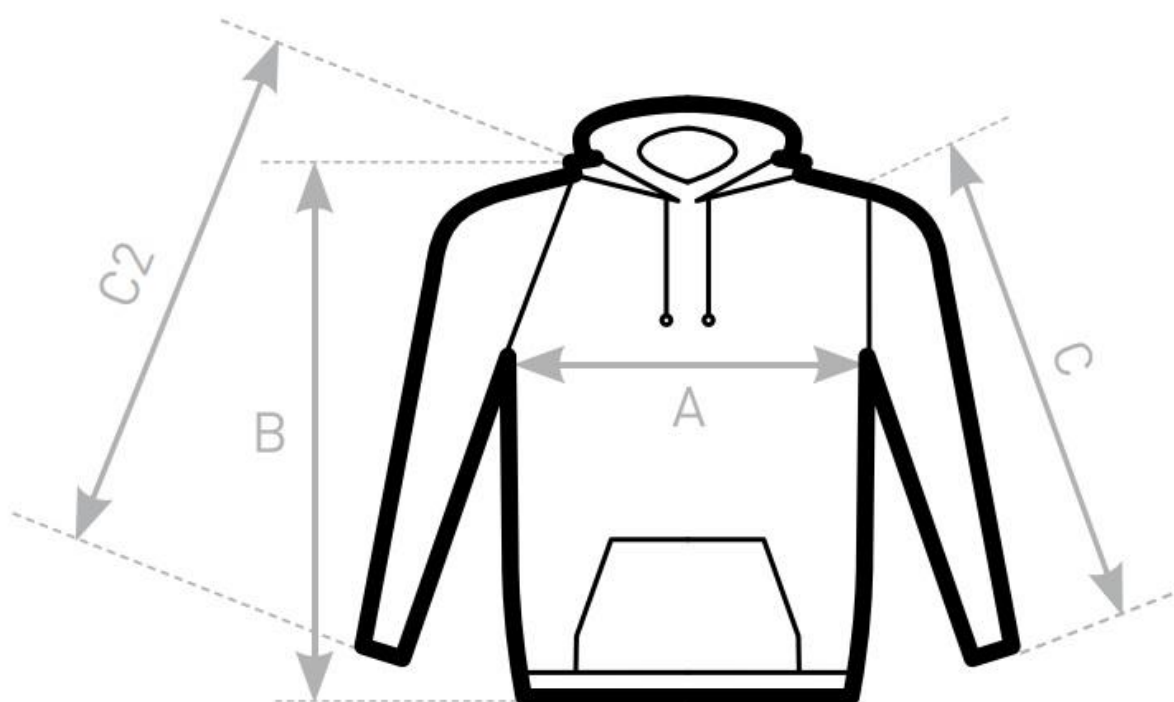
2. Bluza z kapturem

Opis: Bluza z kapturem, polarowa warstwa wewnętrzna, miękka w dotyku, z kieszenią typu kangurek. Podwójne szwy na wycięciu rękawów. Dwuwarstwowy kaptur z okrągłym ściągaczem (toczkiem). Regularny krój, model unisex. Wszywane rękawy. Boczne szwy. Dół bluzy i mankiety zakończone dzianiną prążkowaną 1x1, z domieszką elastanu

- Kolor: czerwony, jednolity
- Skład: 50 % Bawełna / 50% Poliester
- Gramatura: minimum 270g/m2
- Zdobienie:
 - przód: lewa pierś: biały nadruk, logo: kąpieliska Gdańsk, wymiary: wys. 9 cm, szer. 9 cm
 - tył: żółty nadruk, napis: RATOWNIK, wymiary: wys. minimum 4,5cm, szer. minimum 29cm
 - prawy rękaw: biały nadruk, logo: Gdański Ośrodek Sportu; wymiary: wys. min. 3,5cm, szer. min. 9cm
- Wizualizacja:



- Wymiary:



| | | XS | S | M | L | XL | XXL | XXXL | XXXXL |
|---|--------------------|------|------|------|------|------|------|------|-------|
| A | Szerokość w klatce | 48 | 51,5 | 55 | 58,5 | 62 | 65,5 | 69 | 72,5 |
| B | Długość bluzy | 64 | 66 | 68 | 70 | 72 | 74 | 76 | 78 |
| C | Długość rękawa | 59,5 | 60,5 | 61,5 | 62,5 | 63,5 | 64,5 | 65,5 | 66,5 |

Wymiary w centymetrach

Ilości:

| Rozmiar | Ilość |
|-------------|---------------|
| S | 20 |
| M | 15 |
| L | 5 |
| XL | 25 |
| XXL | 6 |
| SUMA | 71szt. |

3. Czapka z daszkiem

Opis: Czapka składa się z 5 paneli oraz usztywnianego, zaokrąglonego daszku. Rozmiar przeznaczony dla osób dorosłych.

- Kolor: czerwony, jednolity
- Ilość: 81szt.
- Skład 100% bawełna Twill
- Rozmiar uniwersalny (dla dorosłych)
- Regulacja rozmiaru za pomocą rzepu z tyłu czapki

- Zdobienie:
 - przód: biały haft – logo kąpieliska Gdańsk
 - tył: biały haft – napis ratownik,

Wizualizacja:



4. Czapka Zimowa Original Cuffed

Czapka zimowa wykonana z podwójnej dzianiny. Czapka z odwiniętym rantem ze zdobieniem.

- Ilość: 82szt.
- Skład 100% Miękki Akryl
- Model unisex
- Zdobienie na rancie: biały haft - logo Kąpieliska Morskie Gdańsk – 6x4,5 cm
- Kolor – Surf Blue

Wizualizacja:



5. Spodenki męskie

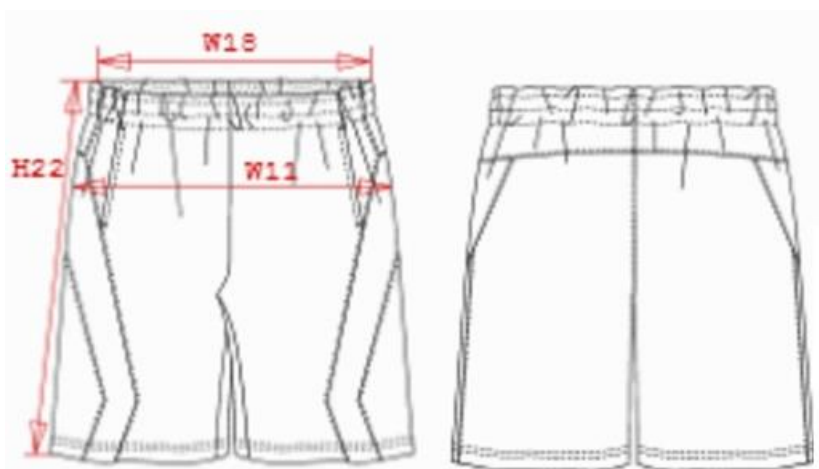
Przedmiotem zamówienia jest dostawa krótkich spodenek w kolorze granatowym:

- Materiału o właściwościach oddychających
- Materiał szybkoschnący
- Materiał 100% poliestr
- Gramatura: min. 180g/m²
- Elastyczny pas na biodrach z sznurkami do wiązania
- 2 kieszenie boczne
- Kolor: granatowy (Navy, pantone 296c)
- Zdobienie:

- przód prawa nogawka: biały haft, logo: kąpieliska Gdańsk, wymiary: wys. 7 cm, szer. 7 cm
Wizualizacja:



Wymiary:



| | XS | S | M | L | XL | XXL | XXXL |
|-----------------------|-------|-------|-------|-------|-------|-------|-------|
| W18 szerokość talii* | 29 | 30 | 32 | 35 | 38 | 42 | 46 |
| W11 szerokość bioder | 47,30 | 50,20 | 53,10 | 56 | 58,90 | 62,65 | 66,45 |
| H22 długość nogawki** | 43,40 | 45,15 | 46,90 | 48,65 | 50,40 | 52,40 | 54,40 |

Wymiary w centymetrach

*tolerancja szerokości talii +/- 1,5%

** tolerancja długości nogawki +/- 2%

Ilości:

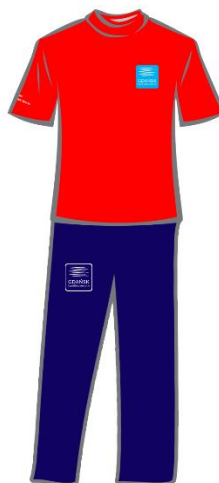
| Rozmiar | Ilość |
|-------------|---------------|
| S | 5 |
| M | 15 |
| L | 26 |
| XL | 30 |
| XXL | 10 |
| SUMA | 86szt. |

6. Spodnie sportowe Track

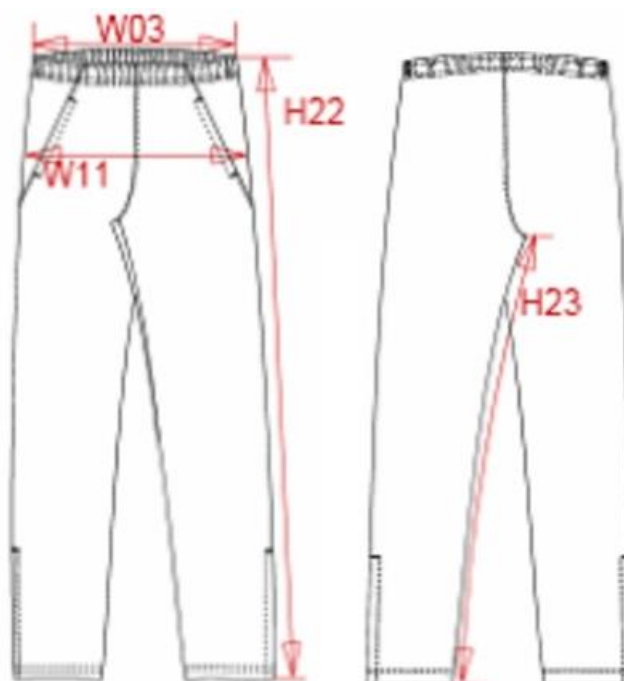
Spodnie wykonane z szybkoschnącego materiału. Siateczkowa podszewka. Spodnie posiadają elastyczny pas w talii ze ściągaczem, 2 boczne kieszenie zamykane zamkiem błyskawicznym oraz nogawki zasuwane na zamek błyskawiczny.

- Skład - 100% Poliester
- Kolor: granatowy (Navy)
- Gramatura min. 250g/m2
- Zdobienie:
 - przód prawa nogawka: biały haft, logo: kąpieliska Gdańsk, wymiary: wys. 7 cm, szer. 7 cm

Wizualizacja:



Wymiary:



| | | XS | S | M | L | XL | XXL | 3XL |
|-----|----------------------------|--------|--------|--------|-------|--------|--------|--------|
| W03 | Szerokość w talii | 32 | 34 | 36 | 38 | 40 | 42 | 45 |
| W11 | Szerokość w biodrach | 48 | 51 | 54 | 57 | 60 | 63 | 67 |
| H22 | Zewnętrzna długość | 102,60 | 105,40 | 106,20 | 109 | 109,70 | 112,50 | 113,60 |
| H23 | Wewnętrzna długość nogawki | 78 | 80,20 | 80,20 | 82,20 | 82,20 | 84,20 | 84,20 |

Wymiary w centymetrach.

Ilości:

| Rozmiar | Ilość |
|-------------|---------------|
| S | 15 |
| M | 20 |
| L | 10 |
| XL | 30 |
| XXL | 6 |
| SUMA | 81szt. |

Inne uwagi:

1. Termin realizacji: do 15 czerwca 2020 roku
2. Wykonawca dostarczy stroje na własny koszt bezpośrednio do siedziby Działu Kąpielisk i Obiektów Nadmorskich przy ul. Tamka 17 (Przystań żeglarska Tamka), 80-627 Gdańsk, w godzinach urzędowania tj. pomiędzy godziną 7:30 a 15:00
3. Logotypy dostarcza Zamawiający.

4. Wszystkie projekty przedstawione przez Wykonawcę muszą być zaakceptowane przez Zamawiającego. Dopuszcza się korekty projektów.
5. Wszystkie stroje muszą być zapakowane w oddzielną folię (lub inne opakowanie) i oznaczone rozmiarem stroju
6. Wymagana jest wysoka jakość nadruków i haftów.