

Gdańsk, dnia 19.12.2017 roku

znak sprawy: ZP1/282/16/2017

pismo nr 1



Wykonawcy

biorący udział w postępowaniu

dotyczy: postępowania o udzielenie zamówienia publicznego pn.:

„Utrzymanie czystości oraz przeprowadzanie dezynfekcji na obiektach administrowanych przez Gdański Ośrodek Sportu w latach 2018-2020.”

Gdański Ośrodek Sportu w Gdańsku (Zamawiający) niniejszym informuje, że dokonał następujących zmian treści Specyfikacji Istotnych Warunków Zamówienia (SIWZ):

- 1) W § I pkt. 3 ppkt. 4 części II SIWZ zmianie ulega ilość metrów kwadratowych powierzchni w taki sposób, że:
w miejsce 1.681 metrów kwadratowych wprowadza się „1.727,96 metrów kwadratowych”
- 2) W pkt. 7 Opisu Przedmiotu Zamówienia części nr 4 – pozostałe obiekty, w miejsce dotychczasowego opisu przedmiotu zamówienia dotyczącego przystani jachtowej Żabi Kruk wprowadza się opis w poniższym brzmieniu:

1. Budynek przystani Żabi Kruk.

Powierzchnia – 389,43 m²

W okresie od 01.05.-30.09. sprzątanie 3 razy tygodniowo w godzinach 15:30 – 20:30

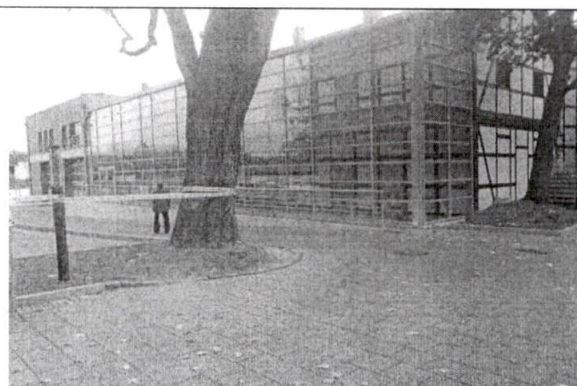
W okresie 01.10.-30.04. sprzątanie 2 razy tygodniowo w godzinach 15:30 – 20:30

Usługa prania wykładzin przewidziana jest 1 raz w roku.

Usługa mycia okien przewidziana jest 12 razy w roku (raz w miesiącu).

Usługa mycia szklanej elewacji przewidziana jest 2 raz w ciągu roku.

Usługa czyszczenia rynien i rur spustowych przewidziana jest 1 raz w ciągu roku.



PARTER (powierzchnia 172,85 m²)

Hal wejściowy, komunikacja – 17,04 m²

Klatka schodowa, komunikacja – 30,73 m²

Korytarz – 51,81 m²

Komunikacja, wiatrołap – 6,14 m²

Komunikacja, klatka schodowa – 13,46 m²

Toaleta męska z przedsionkiem – 6,04 m² (3 x umywalka, elektr. suszarka do rąk, 2 x podajnik mydła, bojler, 2 x prysznic (kabina + drzwi), toaleta (kabina + drzwi), pojemnik na papier, grzejnik, pisuar)

WC męskie – 11,23 m²

Toaleta dla niepełnosprawnych – 5,10 m² (grzejnik, elektr. suszarka do rąk, pojemnik na papier, toaleta, bojler, prysznic bez zabudowy z krzeselkiem, umywalka, lustro, pojemnik na papier, poręcze)

Toaleta damska z przedsionkiem – 6,04 m²

WC damskie – 13,01 m² (3 x umywalka, elektr. suszarka do rąk, 2 x podajnik mydła, bojler, 2 x prysznic (kabina + drzwi), 2 x toaleta (kabina + drzwi), pojemnik na papier, grzejnik)

Kuchnia – 12,25 m²

I PIETRO (powierzchnia 216,58 m2)

Ciągi komunikacyjne – 22,49 m2

Ciągi komunikacyjne w części biurowej – 14,36 m2

Ciągi komunikacyjne klatki schodowej- 15,01 m2

Ciągi komunikacyjne w części sanitarnej – 5,54 m2

Pomieszczenie biurowe 1 – 20,81 m2

Pomieszczenie biurowe 2 – 20,81 m2

Pomieszczenie biurowe 3 – 15,81 m2 z przedsionkiem 5,09 m2 i pomieszczeniem sanitarnym 5,43m2 (prysznic, toaleta, umywalka, lustro, pojemnik na mydło, bojler, grzejnik)

Pomieszczenie biurowe 4 – 15,09 m2 z przedsionkiem 5,21 m2 i pomieszczeniem sanitarnym 5,23 m2 (prysznic, toaleta, umywalka, lustro, pojemnik na mydło, bojler, grzejnik)

Pomieszczenie biurowe 5 – 19,32 m2 z przedsionkiem 7,19 m2 i pomieszczeniem sanitarnym 5,02 (prysznic bez zabudowy z krzeselkiem, toaleta, umywalka, lustro, pojemnik na mydło, bojler, grzejnik)

Pomieszczenie socjalne z kuchnią – 21,55 m2

Przedsiónek obok windy – 7,19 m2

Łazienka dla niepełnosprawnych – 5,43 m2 (zlew, toaleta, lustro, przewijak, elektr. suszarka do rąk, pojemnik na mydło, bojler, grzejnik, pojemnik na papier)

- Poprzez pranie wykładziny rozumie się dogłębne oczyszczenie powierzchni, usunięcie plam za pomocą odpowiednio dobranych środków chemicznych i odpowiedniej technologii.

Środki czyszczące muszą zostać dopasowane do rodzaju wykładziny i poziomu zabrudzeń.

Maksymalny dopuszczalny czas schnięcia czyszczonej powierzchni – do 48h

Usługa zostanie zlecona raz w roku, w terminie ustalonym przez Zamawiającego w pomieszczeniach wyłożonych wykładziną.

- Powierzchnia okien i oszklonych drzwi: 75 m2

- Mycie szklanej elewacji – 250 m2 (ściany oraz dach budynku) - konieczność użycia podnośnika, rusztowania bądź innych metod wykonania pracy na wysokości.

-Czyszczenie rynien i rur spustowych z osadów i liści - konieczność użycia podnośnika, rusztowania bądź innych metod wykonania pracy na wysokości.

3. W pkt. 7 Kalkulacji Ceny Oferty części nr 4 – pozostałe obiekty, na poszczególne lata, tj. 2018, 2019 i 2020, po pozycji nr 7.4 wprowadza się pozycję nr 7.5 w poniższym brzmieniu:
„pranie wykładzin - ilość 1 szt.”

W pozostałym zakresie SIWZ pozostaje bez zmian.

Podstawa prawna:

Art. 38 ust. 4 ustawy z dnia 19 stycznia 2004 r. Prawo zamówień publicznych (t.j. Dz. U. z 2017 r. poz. 1579)

Z poważaniem

DYREKTOR
Gdańskiego Ośrodka Sportu

Leszek Paszkowski

załączniki:

1. Aktualny formularz Opisu Przedmiotu Zamówienia części nr 4 – pozostałe obiekty
2. Aktualne formularz Kalkulacji Ceny Oferty część nr 4 pozostałe obiekty na 2018 rok.
3. Aktualne formularz Kalkulacji Ceny Oferty część nr 4 pozostałe obiekty na 2019 rok.
4. Aktualne formularz Kalkulacji Ceny Oferty część nr 4 pozostałe obiekty na 2020 rok.