

OPIS PRZEDMIOTU ZAMÓWIENIA

Lokalizacja

Strefa rekreacji mieści się w Gdańsku w Parku Regana, w rejonie ulicy Dąbrowszczaków na działce o nr ewidencyjnym 19/9, obręb nr 18, jedn. Ew. M. Gdańska 226101_1. Działka jest częściowo zagospodarowana przez urządzenia zabawowe oraz elementy małej architektury wraz z wymaganą nawierzchnią bezpieczną piaskową. Działka mieści się w strefie pośredniej ochrony ujęć wody dla miasta Gdańsk. Lokalizacja inwestycji została pozytywnie zaopiniowana przez Gdańską Infrastrukturę Wodociągowo – Kanalizacyjną. Przez teren parku przebiegają podziemne sieci inżynieryjne, w żaden sposób niekolidujące z zamierzonymi robotami.

Do zadań Wykonawcy należeć będzie demontaż istniejących urządzeń zabawowych wraz z ich utylizacją oraz dostawa i montaż nowych urządzeń zabawowych głównie skierowanych do użytkowników najmłodszych 3+.

Wszystkie zastosowane urządzenia zabawowe mają spełniać wymogi grupy norm PN-EN 1176:2009 by mogły być wykorzystywane przez najmłodszych bez obawy o ich bezpieczeństwo.

Fundamenty należy wykonać wg instrukcji montażu producenta urządzeń. Ze względu na brak możliwości wjazdu ciężkiego sprzętu budowlanego, fundamenty muszą zostać dostarczone na plac budowy jako prefabrykaty gotowe do montażu. Beton użyty do prefabrykatów należy stosować wg zaleceń producenta urządzeń.

Dojazd do placu budowy jest możliwy od strony ulicy Parkowej oraz ulicy Zygmunta Augusta alejami parkowymi.

Jako zasadę przyjmuje się wymóg, że należy przyjąć stosowanie urządzeń spełniających normy i parametry techniczne nie gorsze w zakresie parametrów technicznych, jakościowych użytkowych oraz funkcjonalnych od urządzeń wskazanych w OPZ. Wymaga się bezwzględnie zachowania parametrów jakościowych, estetycznych, materiałowych, kolorystycznych, technologicznych, bezpieczeństwa.

Dopuszcza się montaż urządzeń zabawowych wyłącznie o jednorodnym charakterze i kolorystyce.

Wykonawca składając ofertę musi być pewien, że oferowane produkty spełniają założenia projektu. Ponadto urządzenia zabawowe muszą posiadać aktualne certyfikaty akredytowanych jednostek certyfikujących (np. TUV, COBRABiD) dla poszczególnych elementów (urządzeń), potwierdzające zgodność tych urządzeń z grupą norm PN-EN 1176:2009 dotyczącymi wyposażenia terenów rekreacyjno-sportowych.

Gwarancja

Wykonawca zobligowany jest do udzielenia minimum 2 letniej gwarancji na dostarczone urządzenia zabawowe.

Demontaż i utylizacja urządzenia zabawowego.

Wykonawca dokona demontażu urządzenia zabawowego oraz jego utylizacji. Wykonawca po dokonaniu utylizacji zdemontowanych urządzeń zabawowych zobowiązany jest przedstawić Zamawiającemu dokument potwierdzający wykonanej tej części zamówienia najpóźniej w terminie 7 dni od dnia jego wykonania.

W załączniku nr 8 do SIWZ Zamawiający przedstawił zdjęcie urządzenia zabawowego przeznaczonego do demontażu i utylizacji.

Plac zabaw w Gdańsku ul. Dąbrowszczaków, Park Regana

W skład 1 kompletu zabawowego wchodzi 56 urządzeń.

Dane techniczne:

Wymiary urządzenia:	12,40m x 15,03m
Wysokość urządzenia:	~4,40m
Wymiary strefy funkcjonowania:	15,67m x 18,03m
Maksymalna wysokość upadkowa:	2,20m
Głębokość posadowienia:	-0,60m
Powierzchnia strefy funkcjonalnej:	165,64m ²
Nawierzchnie amortyzujące:	trawa, piasek, żwir, kora, nawierzchnia syntetyczna (grubość minimalna dla wszystkich nawierzchni sypkich 300+100mm)

Materialy:

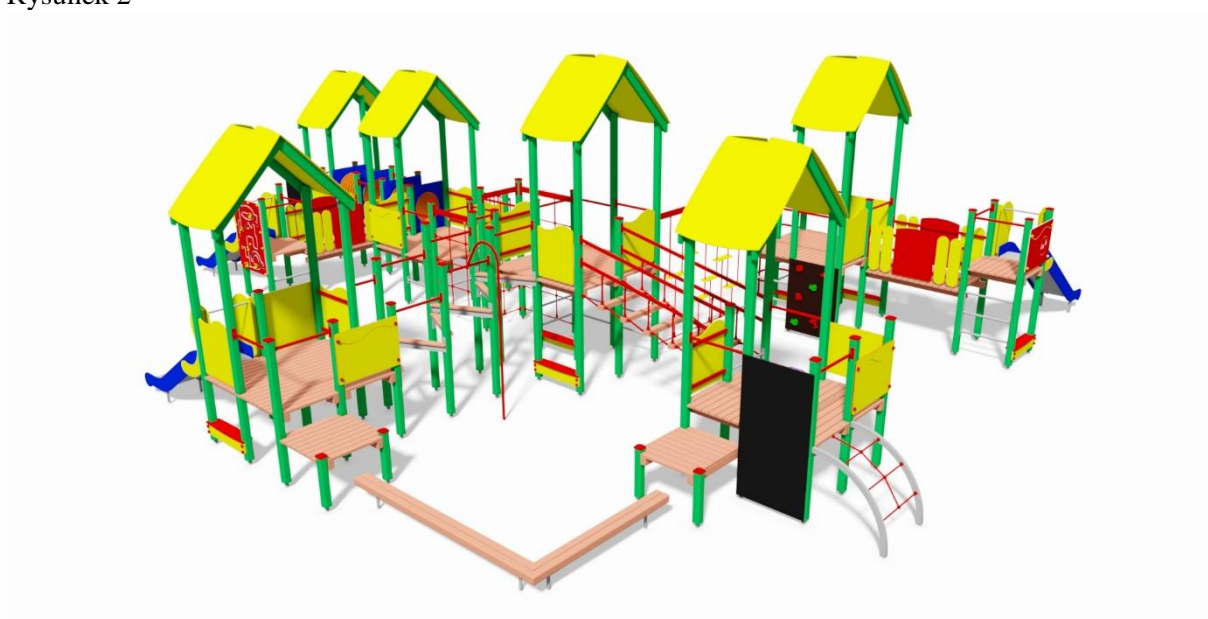
Nogi konstrukcyjne:	drewno klejone warstwowo 90x90mm, malowane lakierobejcą na kolor zielony
Kotwy:	stal ocynkowana kąpielowo
Elementy połączeniowe:	płyty HDPE
Podesty, trap:	deski impregnowane
Elementy stalowe:	stal ocynkowana kąpielowo, malowana proszkowo
Zaślepki:	tworzywo sztuczne
Fundamenty:	beton klasy min. C12/15

Rysunki poglądowe

Rysunek 1



Rysunek 2



Rysunek 3



Rysunek 4



Skład urządzenia:

A

1 x domek zadaszony

- wysokość całkowita min. 420 cm max. 440 cm

- wysokość podestów min. 50cm max. 60cm

B

3 x domek zadaszony

- wysokość całkowita min. 420 cm max. 440 cm

- wysokość podestów min. 80cm max. 90cm,

C

1 x domek zadaszony

- wysokość całkowita min. 420 cm max. 440 cm

- wysokość podestów min. 110cm max. 120cm,

D

1 x domek zadaszony

- wysokość całkowita min. 420 cm max. 440 cm

- wysokość podestów min. 140cm max. 150cm

E

2 x wieża bez dachu

- wysokość całkowita do 3 m

- wysokość podestu min. 50cm max 60cm

F

2 x wieża bez dachu

- wysokość całkowita do 3 m
- wysokość podestu min. 80cm max. 90cm

G

1 x wieża bez dachu

- wysokość całkowita do 3 m
- wysokość podestu min. 124cm max. 136cm

H

2 x zjeżdżalnia

- wysokość całkowita min. 85cm max. 90cm
- długość min. 210cm max. 220cm
- zjeżdżalnia ze stali nierdzewnej

I

1 x zjeżdżalnia

- wysokość całkowita min. 124cm max. 136cm
- długość min. 210cm max. 220cm
- zjeżdżalnia ze stali nierdzewnej

J

1 x trap wejściowy

- wysokość całkowita min. 50cm max. 60cm

K

1 x trap wejściowy drabinkowy

- wysokość całkowita min. 80cm max. 90cm

L

1 x drabinka łukowa z linami

- wysokość całkowita min. 80cm max. 90cm

Ł

4 x drabinka pionowa jednoszczeblowa

- wysokość całkowita min. 210cm max. 220cm
- szerokość drabinki min. 100cm max. 110cm

M

2 x drabinka pionowa dwuszczeblowa

- wysokość całkowita 210cm max. 220cm
- szerokość drabinki min. 60cm max. 70cm

N

4 x drabinka pionowa trzyszczeblowa

- wysokość całkowita min. 170cm max. 180cm
- szerokość drabinki min. 100cm max. 110cm

1 x ścianka wspinaczkowa pionowa

- wysokość całkowita min. 110cm max. 120cm

O

1 x linarium pionowe

- wysokość całkowita min. 170cm max. 180cm
- liny polipropylenowe, wieloopłotowe, z rdzeniem stalowym, trudnopalne

P

2 x linarium pionowe

- wysokość całkowita min. 110cm max. 220cm,
- liny polipropylenowe, wieloopłotowe, z rdzeniem stalowym, trudnopalne

R

1 x linarium pionowe ze schodkami

- wysokość całkowita min. 210cm max. 220cm
- liny polipropylenowe, wieloopłotowe, z rdzeniem stalowym, trudnopalne

S

1 x linarium wejściowe ukośne

- wysokość całkowita min. 80cm max. 90cm
- liny polipropylenowe, wieloopłotowe, z rdzeniem stalowym, trudnopalne

6 x ławeczka

- wysokość całkowita min. 30cm max. 40cm

U

1 x mostek pochyły linowy

- urządzenie łączące dwa domki z daszkiem
- stopnie o powierzchni antypoślizgowej

W

1 x mostek pochyły z belek skośnych

- długość min. 220cm max. 228cm
- belki z drewna,
- stopnie ukośne o powierzchni antypoślizgowej
- urządzenie podwieszone na linie polipropylenowej o stalowym rdzeniu co najmniej Ø16mm

X

1 x pomost stały

- wysokość całkowita min. 60cm max. 70cm

Y

1 x pomost stały

- wysokość całkowita min. 90cm max. 100cm

2 x przejście tunelowe

- materiał trudnopalny
- rura PCV Ø600mm, mocowane do płyty HDPE

1 x równoważnia łamana

- równoważnia zbudowana jest z 2 – częściowej belki: dłuższa belka min. 270cm max. 275cm
- krótsza belka min. 195cm max. 200cm
- materiał drewno sosnowe klejone min. 85x85mm max. 90x90mm

2 x balkonik

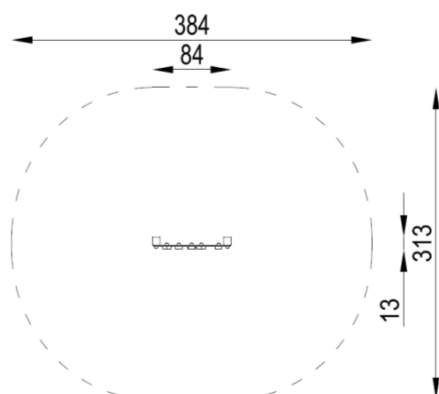
- wysokość całkowita min. 30cm max. 40cm

1 x rura strażacka
- Ø 30 -35 mm, wysokość min. 220cm max. 230 cm

1 x rura strażacka z drabinką
- wysokość całkowita min. 110cm max. 120cm

1 x sklepik mały
- wysokość całkowita min. 30cm max. 40cm

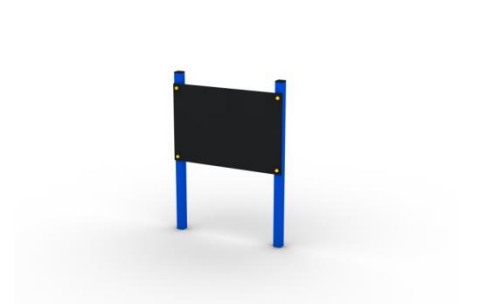
1 x „Gra geometryczna”



Wysokość min. 1,15m max. 1,20m

Wymiary: min. 0,80m max. 0,85m x min. 0,10m max. 0,15m

2 x tablica rysunkowa



1 x panel elektryczny
Panel elektryczny ma obrazować zjawisko elektroindukcji w wyniku ruchu magnesów w polu cewki indukcyjnej.

1 x gra muzyczna „Szakalaki”

- urządzenie wykonane z kawałków rur ocynkowanych zamkniętych z dwóch stron HDPE i rozwieszonych na linach, z różnym wypełnieniem.
- tworzywo sztuczne, stal czarna cynkowana

Panele zabawowe: bezobsługowy element zespolony